

PRIAME PODPORY ZO ZDROJOV EURÓPSKEHO POĽNOHOSPODÁRSKEHO FONDU PRE ROZVOJ VIDIEKA (EPFRV)

OPATRENIE M 13 – Platby pre oblasti s prírodnými alebo inými osobitnými obmedzeniami (článok 31)

PODOPATRENIE 13.1. Kompenzačná platba v horských oblastiach

PODOPATRENIE 13.2. Kompenzačná platba na ostatné oblasti, ktoré čelia významným prírodným obmedzeniam

PODOPATRENIE 13.3. Kompenzačná platba na iné oblasti postihnuté osobitnými obmedzeniami

OPATRENIE M12 – Platby v rámci sústavy Natura 2000 a podľa rámcovej smernice o vode (článok 30)

PODOPATRENIE 12.1 Kompenzačné platby v rámci sústavy Natura 2000 – trvalý trávny porast

PODOPATRENIE 12.2 Kompenzačné platby v rámci sústavy Natura 2000 – lesný pozemok

OPATRENIE M10 – Agroenvironmentálne-klimatické opatrenie (článok 28)

PODOPATRENIE 10.1. Platba na agroenvironmentálne záväzky súvisiace s klímou, ktoré zahŕňa nasledovné operácie:

1. integrovaná produkcia v ovocinárstve,
2. integrovaná produkcia v zeleninárstve,
3. integrovaná produkcia vo vinohradníctve,
4. multifunkčné okraje poľí – biopásy na ornej pôde,
5. ochrana biotopov prírodných a poloprírodných trávnych porastov,
6. ochrana biotopu systla pasienkového,
7. ochrana biotopu dropa fúzatého,
8. ochrana vodných zdrojov – Chránená vodohospodárska oblasť Žitný ostrov,
9. chov a udržanie ohrozených druhov zvierat;



OPATRENIE M11 – Ekologické poľnohospodárstvo (článok 29)

PODOPATRENIE 11.1. Platba na prechod na postupy a metódy ekologického poľnohospodárstva

PODOPATRENIE 11.2. Platba na udržiavanie postupov a metód ekologického poľnohospodárstva

Podpora v rámci opatrenia môže byť poskytovaná na nasledovné druhy pozemkov:

- Orná pôda
- Zelenina, jahody, liečivé, koreninové a aromatické rastliny
- Zemiaky
- Ovocné sady intenzívne rodiace
- Ovocné sady intenzívne mladé
- Ovocné sady ostatné
- Vinohrady
- Trvalé trávnaté porasty (TTP)

OPATRENIE M14 – Dobré životné podmienky zvierat (článok 33)

PODOPATRENIE 14.1. Platba na dobré životné podmienky zvierat, ktoré zahŕňa nasledovné operácie:

- zlepšenie starostlivosti o dojnice,
- zlepšenie ustajňovacej pohody výkrmových ošípaných,
- zlepšenie životných podmienok prasničiek a prasiatok po narodení,
- zlepšenie životných podmienok v chove hydiny;

OPATRENIE M15 – Lesnícko-environmentálne a klimatické služby a ochrana lesov (článok 34)

PODOPATRENIE 15.1. Platba na lesnícko-environmentálne a klimatické záväzky, ktoré zahŕňa nasledovné operácie:

1. platby na lesnícko-environmentálne záväzky v chránených vtáčích územiach,
2. platby na lesnícko-environmentálne záväzky v územiach európskeho významu,
3. platby na prvé zalesnenie poľnohospodárskej pôdy.

OPATRENIE M13 PLATBY PRE OBLASTI S PRÍRODNÝMI ALEBO INÝMI OSOBITNÝMI OBMEDZENIAMÍ (ČI.31)

Platby v horských oblastiach alebo v iných oblastiach s prírodnými alebo inými osobitnými obmedzeniami (ANC) sú zamerané na odškodnenie poľnohospodárov za nevýhody, ktorým je ich poľnohospodárska výroba vystavená v dôsledku prírodných alebo iných špecifických obmedzení proti ostatným, ktoré takéto znevýhodnenie nemajú.

PODOPATRENIE 13.1. KOMPENZAČNÁ PLATBA V HORSKÝCH OBLASTIACH

Opis typu operácie	Druh podpory	Prijímatelia	Oprávnené náklady	Podmienky oprávnenosti
Horské oblasti sa vyznačujú značne obmedzenými možnosťami využitia pôdy a výrazne zvýšenými výrobnými nákladmi z dôvodu veľmi zložitých klimatických podmienok súvisiacich s nadmorskou výškou, pre ktoré sa skracaie vegetačné obdobie alebo sa v nižšej nadmorskej výške nachádzajú strmé svahy. Možná je aj kombinácia týchto dvoch faktorov, ak znevýhodnenia, ktoré vyplývajú z každého tohto faktora zvlášť, sú síce menej závažné, ale kombinácia oboch spôsobuje rovnaké znevýhodnenie. Poskytované kompenzačné platby v horských oblastiach majú za cieľ zabezpečiť pokračovanie poľnohospodárstva v týchto oblastiach a udržanie priaznivého stavu týchto krajinných oblastí.	Kompenzačná platba na hektár poľnohospodárskej pôdy (LPIS) v horských oblastiach.	Fyzické a právnické osoby podnikajúce v poľnohospodárskej prvovýrobe spĺňajúce definíciu aktívneho farmára podľa § 3 nariadenia vlády SR č. 342/2014.	Platby na hektár využívanej poľnohospodárskej pôdy (ornej pôdy a trvalých trávnych porastov) ako kompenzácia straty príjmu a dodatočných nákladov súvisiacich s obmedzeniami výroby v horských oblastiach v porovnaní s oblasťami bez obmedzení.	<ul style="list-style-type: none"> • Vstúpiť do opatrenia minimálne s 1 ha poľnohospodárskej pôdy v horských oblastiach (LPIS), • Prijatť záväzok vykonávať svoju poľnohospodársku činnosť v horských oblastiach (čestné prehlásenie), • Mať zaťaženie polygastrických zvierat a/alebo koní min. 0,3 DJ/ha trvalých trávnych porastov (v ANC) v retenčnom období od 1.4. do 31.10. (CEHZ).

PODOPATRENIE 13.2. KOMPENZAČNÁ PLATBA NA OSTATNÉ OBLASTI, KTORÉ ČELIA VÝZNAMNÝM PRÍRODNÝM OBMEDZENIAM

Opis typu operácie	Druh podpory	Prijímatelia	Oprávnené náklady	Podmienky oprávnenosti
Do oblastí čeliacim významným prírodným obmedzeniam (BK) boli zaradené obce (LAU 2), ktoré majú najmenej 60% poľnohospodárskej pôdy spĺňajúcej aspoň jedno z aplikovaných biofyzikálnych kritérií (slabá priepustnosť pôd, skeletnosť, nepriaznivá textúra – piesočnaté pôdy, plytkú hĺbku zakorenenia, extrémnu svahovitosť) a ktoré v rámci agregátneho kritéria vykazujú na minimálne 60 % poľnohospodárskej pôdy obmedzenie niektorým z biofyzikálnych kritérií, ktoré je započítané iba raz. Zároveň boli v rámci dolaďovania vylúčené oblasti, v ktorých prírodné obmedzenia boli prekonané pomocou investícií alebo ekonomickou činnosťou alebo dôkazom normálnej úrodnosti pôdy.	Kompenzačná platba na hektár poľnohospodárskej pôdy (LPIS) v oblastiach s prírodnými obmedzeniami	Fyzické a právnické osoby podnikajúce v poľnohospodárskej prvovýrobe spĺňajúce definíciu aktívneho farmára podľa § 3 nariadenia vlády SR č. 342/2014.	Platby na hektár využívanej poľnohospodárskej pôdy (ornej pôdy a trvalých trávnych porastov) ako kompenzácia straty príjmu a dodatočných nákladov súvisiacich s obmedzeniami výroby v oblastiach s prírodnými obmedzeniami v porovnaní s oblasťami bez obmedzení.	<ul style="list-style-type: none"> • Vstúpiť do opatrenia minimálne s 1 ha poľnohospodárskej pôdy v oblastiach s prírodnými obmedzeniami (LPIS), • Prijatť záväzok vykonávať svoju poľnohospodársku činnosť v oblastiach s prírodnými obmedzeniami (čestné prehlásenie), • Mať zaťaženie polygastrických zvierat a/alebo koní min. 0,3 DJ/ha trávnych porastov v retenčnom období od 1.4. do 31.10. (CEHZ).

PODOPATRENIE 13.3. KOMPENZAČNÁ PLATBA NA INÉ OBLASTI POSTIHNUTÉ OSOBITNÝMI OBMEDZENIAMÍ

Opis typu operácie	Druh podpory	Prijímatelia	Oprávnené náklady	Podmienky oprávnenosti
Oblasti so špecifickými obmedzeniami sú oblasti, v ktorých cieľom je pokračovať v poľnohospodárskej činnosti, zachovať alebo zlepšiť životné prostredie, zachovať vidiek. Bez aktívnej poľnohospodárskej činnosti v špecifických oblastiach by dochádzalo k opúšťaniu pôdy a následnej degradácii krajiny. Výmera špecifických oblastí SR predstavuje 3,4 % rozlohy štátu.	Kompenzačná platba na hektár poľnohospodárskej pôdy (LPIS) v oblastiach so špecifickými obmedzeniami	Fyzické a právnické osoby podnikajúce v poľnohospodárskej prvovýrobe spĺňajúce definíciu aktívneho farmára podľa § 3 nariadenia vlády SR č. 342/2014.	Platby na hektár využívanej poľnohospodárskej pôdy (ornej pôdy a trvalých trávnych porastov) ako kompenzácia straty príjmu a dodatočných nákladov súvisiacich s obmedzeniami výroby v špecifických oblastiach v porovnaní s oblasťami bez obmedzení.	<ul style="list-style-type: none"> • Vstúpiť do opatrenia minimálne s 1 ha poľnohospodárskej pôdy v oblastiach postihnutých špecifickými obmedzeniami (LPIS), • Prijatť záväzok vykonávať svoju poľnohospodársku činnosť v oblastiach postihnutých špecifickými obmedzeniami (čestné prehlásenie), • Mať zaťaženie polygastrickými zvieratami a/alebo koní min. 0,3 DJ/ha trávnych porastov v retenčnom období od 1.4. do 31.10. (CEHZ).

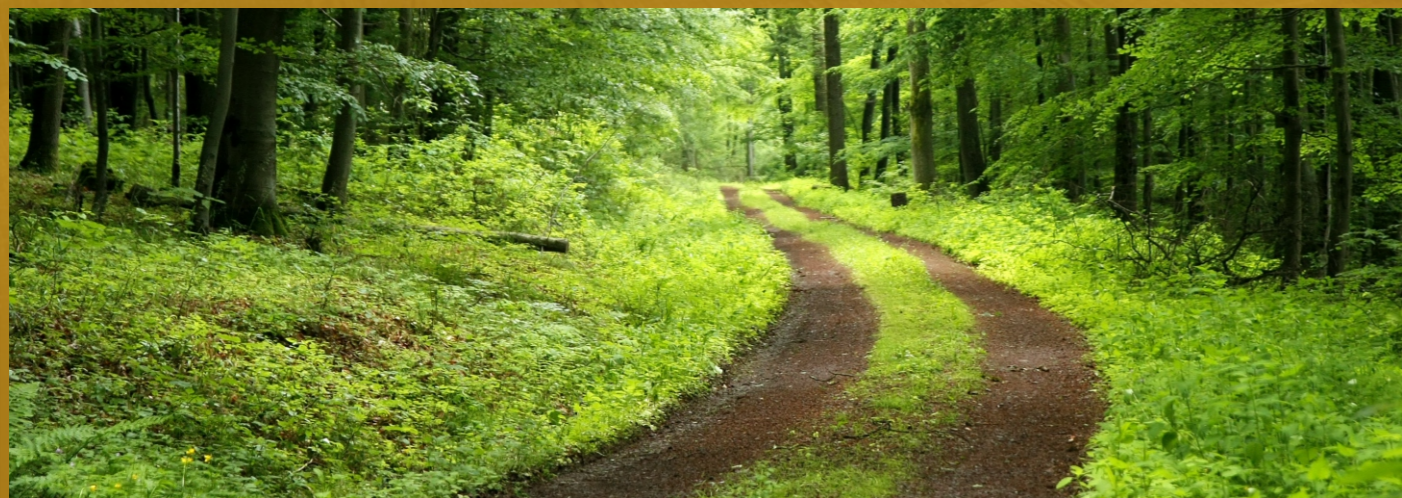
OPATRENIE M12 PLATBY V RÁMCI SÚSTAVY NATURA 2000 A PODĽA RÁMCOVEJ SMERNICE O VODE (ČI.30)

PODOPATRENIE 12.1. KOMPENZAČNÉ PLATBY V RÁMCI SÚSTAVY NATURA 2000 – TRVALÝ TRÁVNÝ PORAST

Opis typu operácie	Závazok príjemcov podpory	Druh podpory	Prijímatelia	Oprávnené náklady	Podmienky oprávnenosti
Obhospodarovanie poľnohospodárskych porastov na územiach Natura 2000 (ÚEV) spadajúcich do 4. a 5. stupňa ochrany podľa podmienok stanovených pre podporu.	<ul style="list-style-type: none"> neaplikovať na trvalých trávnych porastoch žiadne chemické látky a žiadne dodatkové hnojivá (povolené je iba hnojenie pasúcimi sa zvieratami), neumiestňovať na trvalých trávnych porastoch košiar, stavbu alebo iné zariadenie na ochranu hospodárskych zvierat (výnimka je možná len pre dočasné košarovanie so súhlasom Štátnej ochrany prírody). 	Ročná kompenzačná platba na hektár trvalého trávneho porastu.	Fyzické a právnické osoby podnikajúce v poľnohospodárskej prvovýrobe.	Platba kompenzuje ďalšie náklady a stratu príjmu v dôsledku znevýhodnenia v súvislosti s vykonávaním smernice Rady 92/43/EHS.	Vstúpiť do podopatia minimálne s 1 ha trvalých porastov (LPIS) – ÚEV vo 4. a/alebo 5. Stupni ochrany

PODOPATRENIE 12.2. KOMPENZAČNÉ PLATBY V RÁMCI SÚSTAVY NATURA 2000 – LESNÝ POZEMOK

Opis typu operácie	Závazok príjemcov podpory	Druh podpory	Prijímatelia	Oprávnené náklady	Podmienky oprávnenosti
Starostlivosť o lesné pozemky v územiach Natura 2000 (ÚEV) spadajúcich do 5. stupňa ochrany a lesné pozemky mimo území Natura 2000 spadajúcich do 5. stupňa ochrany podľa podmienok stanovených pre podporu.	Nezasahovať do lesného porastu a nepoškodiť vegetačný a pôdny kryt.	Ročná kompenzačná platba na hektár lesného pozemku pokrytého lesným porastom.	Súkromný obhospodarovateľ lesa alebo združenie súkromných obhospodarovateľov lesa s právnou subjektivitou.	Platba kompenzuje stratu príjmu v dôsledku znevýhodnenia vyplývajúceho z podmienok v 5. stupni ochrany.	Vstúpiť do opatia minimálne s 1 ha lesného porastu v 5. stupni ochrany.



Tento leták má informačný charakter. Vychádza z podkladov vypracovaných Riadiacom orgánom PRV SR 2014 - 2020, ktorým je Ministerstvo pôdohospodárstva a rozvoja vidieka SR. Bližšie informácie nájdete v Programe rozvoja vidieka SR 2014 - 2020 - vlastný dokument, ktorý je zverejnený na www.mprv.sk v časti rozvoj vidieka a priame platby a v Príručke pre žiadateľov o podporu pre vybrané neprojektové opatrenia Programu rozvoja vidieka SR 2014-2020, legislatíve zverejnenej na www.apa.sk

Tento leták slúži na sprehľadnenie možnosti čerpania priamych podpôr zo zdrojov Európskeho poľnohospodárskeho fondu pre rozvoj vidieka (EPFRV) v rámci Programu rozvoja vidieka SR 2014-2020 a získanie lepšej orientácie beneficietov v Programe rozvoja vidieka SR 2014 - 2020.

KRAJSKÁ ROZVOJOVÁ AGENTÚRA KOŠICKÉHO KRAJA



REGIONÁLNA ANTÉNA
Národnej siete rozvoja vidieka SR pre Košický kraj

Hellöva 2, 040 01 Košice

Tel.: +421 910 910 857 E-mail: krakke@krakke.sk

Web: www.krakke.sk www.nsrv.sk



PRIAME PODPORY

zo zdrojov Európskeho poľnohospodárskeho fondu pre rozvoj vidieka (EPFRV)

OPATRENIE M13

Platby v rámci sústavy Natura 2000 a podľa rámcovej smernice o vode (čl.30)

OPATRENIE M12

Platby pre oblasti s prírodnými alebo inými osobitnými obmedzeniami (čl. 31)



Európsky poľnohospodársky fond pre rozvoj vidieka:
Európa investuje do vidieckych oblastí



Program
rozvoja vidieka SR
2014-2020



MINISTERSTVO
PŮDOHOSPODÁRSTVA
A ROZVOJA VIDIEKA
SLOVE NSKEJ REPUBLIKY